

ClickBrick Pure

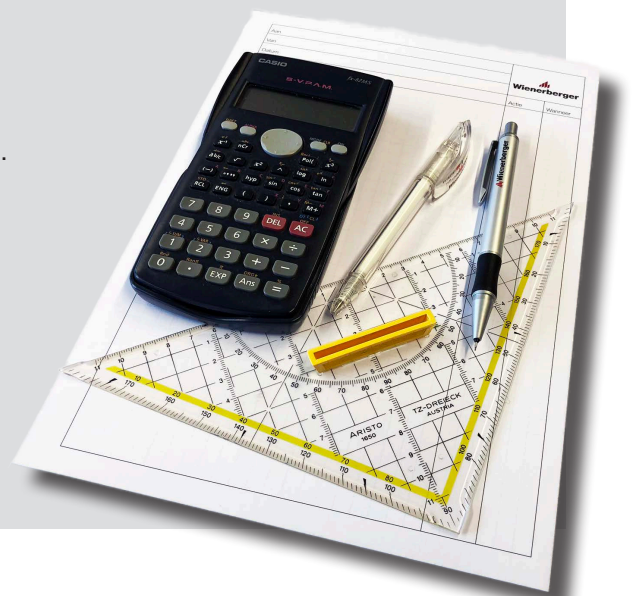
Ontwerpadvies

Ontwerpadvies

Algemeen

Steeds meer ontwerpers zijn op zoek naar nieuwe materialen, die circulair en duurzaam zijn en passen in de esthetiek en uitstraling die zij voor ogen hebben. Tegelijk kijken aannemers vooral naar materiaalkosten, verwerking en onderhoud. ClickBrick Pure komt tegemoet aan de wensen van zowel ontwerpers als aannemers. De unieke combinatie van vorm, structuur en functie maakt ClickBrick Pure de meest innovatieve gevelbaksteen voor een mooie, duurzame en volledig circulaire gevel.

In deze brochure vindt u ontwerpaanbevelingen voor ClickBrick Pure, waarbij materiaalgebruik, verwerking, duurzaamheid en onderhoud in de meest optimale manier zijn aangegeven tegen zo laag mogelijke kosten en zo hoog mogelijke circulariteit.



Keuze tijdens ontwerp

ClickBrick Pure is een circulair gevelsysteem met handvorm gevelbakstenen, beschikbaar in zeven kleuren en voorzien van de grillige, karaktervolle textuur die een handvorm gevelbaksteen typeert. Het gevelsysteem wordt compleet geleverd met clips, ankers en pluggen. De muurbeëindigingsklemmen worden separaat geleverd.

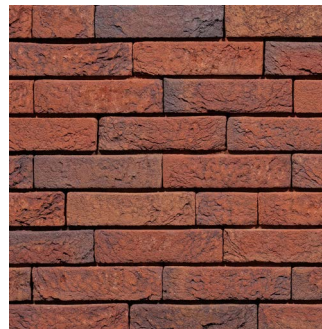
ClickBrick wordt geleverd volgens ons serviceconcept Brick as a Service. Daarmee geven we gestalte aan circulariteit, onder andere door de retournamegarantie van gevelstenen en clips met een restwaarde gekoppeld aan de afspraken met de betrokken bouwpartijen.



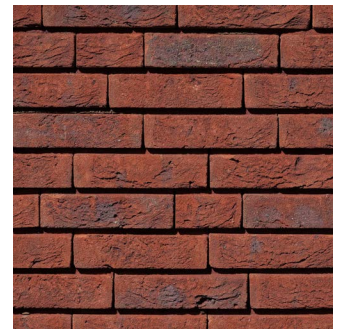
Marziale



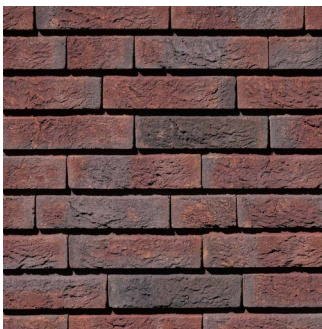
Timm Antiek



Menton



Andalucia



Blauwrood genuanceerd



Rhône exclusief



Zwart

Productomschrijving

Wienerberger ClickBrick Pure is een gevelsysteem van gekalibreerde handvorm gevelbakstenen, die met behulp van verbindingsclips droog op elkaar worden gestapeld. De ClickBrick Pure gevelbaksteen is gebaseerd op de maatvoering van een traditioneel gemetselde gevel. Het systeem is geschikt om toe te passen in buitenspouwbladen en andere niet-dragende wandconstructies, die gekoppeld zijn aan een stabiele achterconstructie.

Naast de rvs-verbindingsclips bestaat het systeem uit speciaal ontwikkelde rvs-spouwankers. Deze worden door middel van een rvs-verankeringsclip in de uitsparingen van de ClickBrick Pure gevelbakstenen vastgezet.

Afmetingen

■	Lengte	ca. 210 mm
■	Breedte	ca. 90 mm
■	Hoogte	62,5 mm (na kalibratie) - tevens de lagenmaat

Schijnvoeg

Tijdens het productieproces ontstaat bij het vormen een horizontale schijnvoeg. Na kalibratie hebben de gevelstenen een horizontale schijnvoeg van ca. 8 mm, die na het droogstapelen resulteert in een horizontale voeg per laag. Omdat de ClickBrick Pure gevelbaksteen stootvoegloos in vrij verband droog op elkaar wordt gestapeld, ontstaan er in de praktijk open stootvoegen.

Speciale stenen

Naast de standaard ClickBrick Pure gevelstenen zijn er hoek-/ dagkantstenen, latei-oplegstenen en lateistenen verkrijgbaar.



Standaard steen



Hoek-/ dagkantsteen



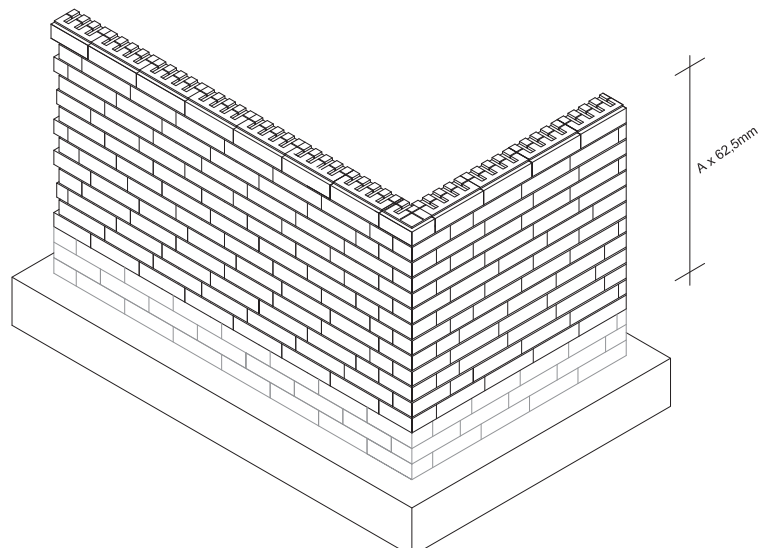
Lateioplegsteen



Lateisteen

Lagenmaat / Koppenmaat

Voor een optimale toepassing is het wenselijk dat de buitengevel van het bouwwerk is ontworpen op de lagenmaat van ClickBrick Pure. Vanwege de stootvoegloze verwerking in vrij verband, is de koppenmaat minder van belang. De verwerker dient per muurdam minimaal één steen te knippen (of te zagen).



Metselverband

Vrij verband

Aandachtspunten bij droogstapelen in vrij verband:

- Gebruik zoveel mogelijk hele stenen
- Breng incidenteel halve stenen en passtenen aan om het patroon te doorbreken
- Start op de hoek met een drie-klezoor, kop of hele steen
- Zorg voor een gelijkmatige verdeling van de open stootvoegen
- Laat de bakstenen onderling minimaal een kwart baksteen overlappen

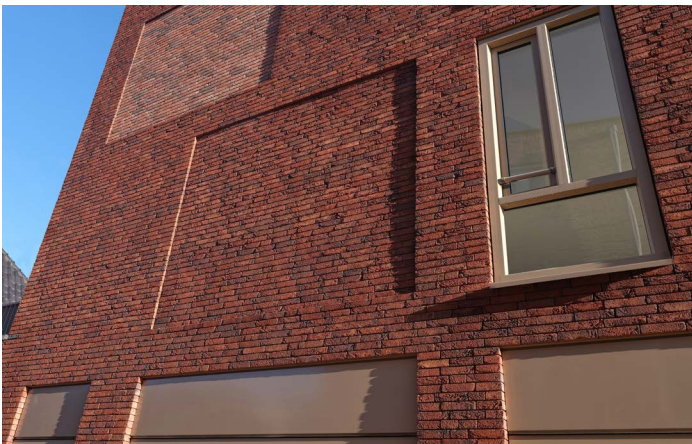
Wildverband

Vrij verband is het meest economisch, maar wildverband is technisch ook mogelijk. In wildverband worden per vierkante meter meer koppen gebruikt dan bij vrij verband.



Bijzondere detailleringen

Bijzondere gevelontwerpen met ClickBrick Pure zijn onder voorwaarden mogelijk. Neem hiervoor altijd in de ontwerp- en uitvoeringsfase van uw bouwproject contact op met de afdeling Bouwtechniek & Services van Wienerberger.



Verspringende gevel

U kunt een ClickBrick Pure gevelbaksteen of geveldeel iets naar achter of naar voren laten verspringen. Hiervoor is het noodzakelijk dat de steen (tegen meerprijs) voorzien wordt van een extra zaagsnede.

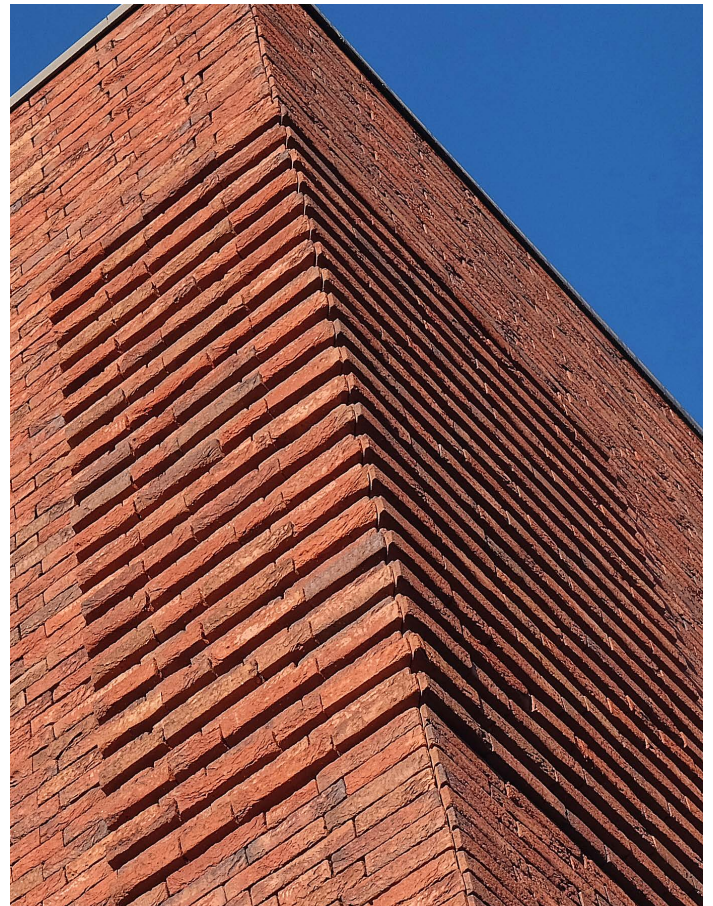
De verspringende ClickBrick Pure gevelbaksteen in een drooggestapelde gevel kan max. 15 mm naar voren of achteren worden aangebracht. Aandachtspunt hierbij is dat de gekalibreerde onder- of bovenzijde van de ClickBrick Pure gevelbaksteen gedeeltelijk zichtbaar is (bij verspringing tot ca. 12 mm is dat niet het geval).

Andere bijzonderheden

Andere bijzonderheden, zoals rollagen, hanenkammen, staand verband en tegelverband zijn niet mogelijk in verband met de stabiliteit. Gebruik van een specifieke PU-steenlijm is dan onontkoombaar en daarmee vermindert u de circulariteit van het gevelsysteem. Dit heeft ook gevolgen voor de retournamegarantie.

Hoeken

Andere hoeken dan 90 graden in de buitengevel raden we niet aan omdat de (kleine) schuin gezaagde stenen minder goed droog op elkaar te stapelen zijn. Extra verlijming met een specifieke PU-steenlijm is ook dan onvermijdelijk.



Bouwfysische eigenschappen

Thermische isolatie

Door de open stootvoegen in de droog gestapelde ClickBrick Pure gevel ontstaat een sterk geventileerde luchtspouw. Dit zorgt niet alleen voor een betere drukvereffening tussen luchtspouw en buitenlucht, maar ook voor een gelijkmatigere droging van het buitenspouwblad. Het toepassen van gebruikelijke open stootvoegen (met stootvoegroosters) aan de onder- en bovenzijde van de gevel en boven gevelopeningen, zoals bij traditioneel gemetselde gevelvlakken, is niet meer noodzakelijk.

Theoretisch gezien heeft een open gevelconstructie echter een lagere Rc-waarde, aangezien u het buitenblad en de luchtspouw niet in de berekening mag meenemen.

De isolatieplaten direct achter het ClickBrick Pure systeem dienen waterafstotend te zijn.

De ClickBrick Pure gevelbakstenen worden met een breedte van 90 mm geleverd. Door het ontbreken van specie- of lijмбаarden in de luchtspouw, volstaat een theoretische luchtspouw van minimaal 20 mm.

Bescherming van geluid van buiten

De droog gestapelde gevelstenen leveren geen bijdrage aan de geluidswering van de uitwendige scheidingsconstructie.

Wering van vocht van buiten

De waterdichtheid bij de toepassing van het gevelsysteem als uitwendige scheidingsconstructie van een verblijfsruimte, een toiletruimte of een badruimte, dient verzekerd te worden door een daarvoor geschikte waterwerende achterconstructie. De aansluitingen op het binnenblad van elementen in het buitenblad, zoals kozijnen dienen waterdicht te worden uitgevoerd.



Ontwerpadvies
 ClickBrick Pure

Openingen in de wandvlakken

Voor het maken van openingen in de buitengevel kunt u (standaard) stalen lateien of geveldragers toepassen. Geveldragers zijn bevestigd aan het dragende binnenspouwblad.

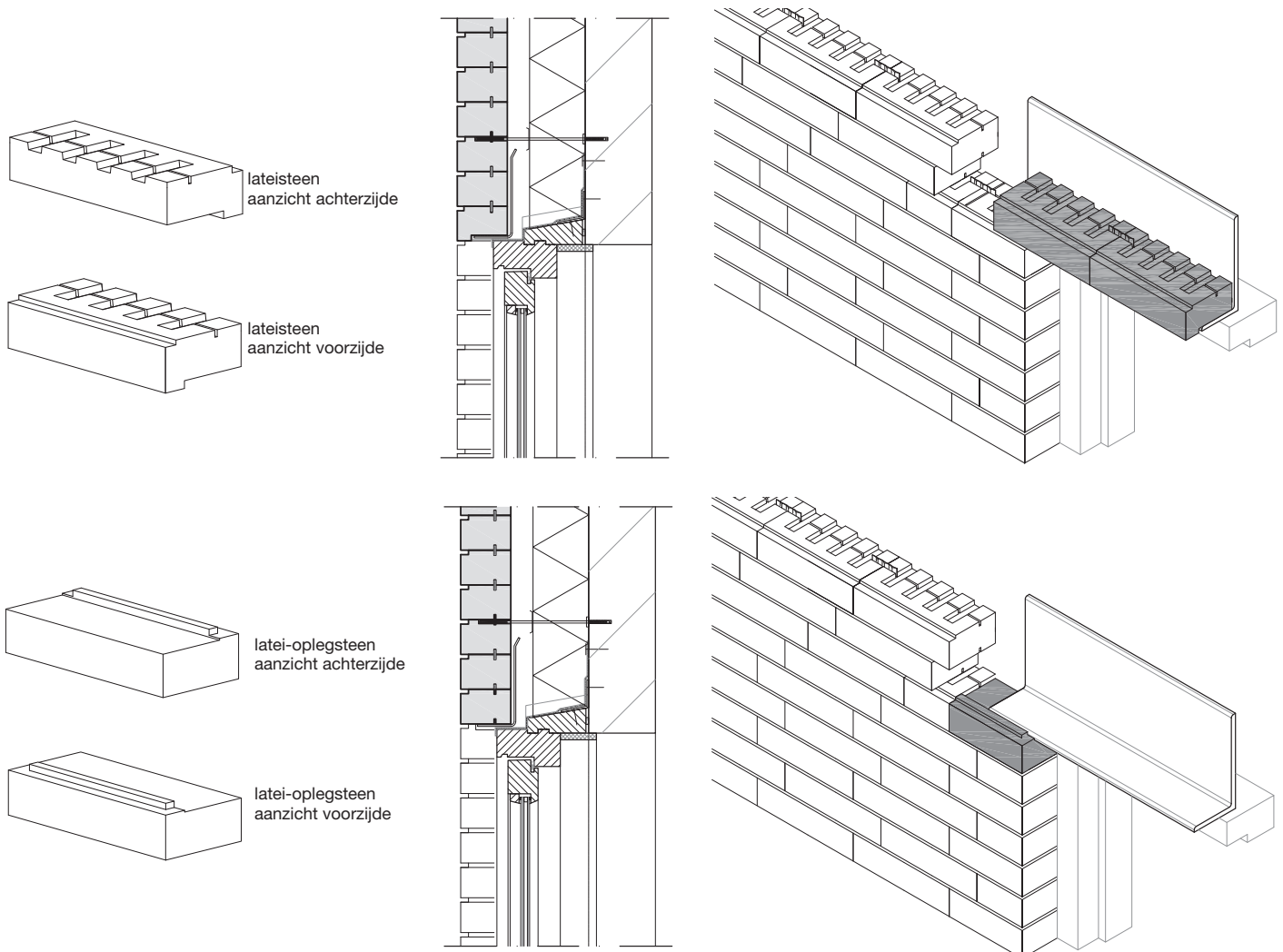
Hierbij dient u rekening te houden dat een drooggestapelde ClickBrick-gevel geen samenwerkend verband heeft en daardoor het gewicht van de ClickBrick gevelbakstenen loodrecht draagt op de stalen latei.

De bijkomende doorbuiging van lateien en geveldragers dient berekend te worden door constructeur of de leverancier van de stalen lateien of geveldragers. De bijkomende doorbuiging van de stalen latei of geveldrager mag niet groter zijn dan 1/1000 van de overspanning met een maximum van 4,0 mm.

De stalen lateien worden opgelegd in speciaal uitgefreesde ClickBrick stenen (latei-oplegstenen).

De latei komt op een stukje staalvilt of een gelijksoortig drukvast oplegmateriaal. Uitgangspunt is een opleglengte van 110 mm. Het staalvilt dient 10 mm terug te liggen van de dagkant. Over de volle lengte van de latei dient glij-folie te worden aangebracht. De oplegging van de stalen latei wordt uitgevoerd met behulp van latei-oplegstenen. Latei-oplegstenen zijn speciale ClickBrick gevelbakstenen die per paar (210 x 90 x 62,5 mm) geleverd worden. Boven in deze stenen is een sparing opgenomen die ruimte biedt voor de flens van de latei, het oplegvilt en de glijfolie.

Als u de voorzijde van de stalen latei niet in het zicht wilt hebben, kunt u ook kiezen om de zogenoemde lateistenen over de gehele lengte van de stalen latei te leggen. Zorg er dan wel voor dat de stalen latei hoger gepositioneerd ligt ten opzichte van de Peilmaat dan bij de toepassing van latei-oplegstenen



Kleine openingen in gevel

Kleine ronde sparingen (diameter tot 250 mm) in een ClickBrick gevel worden achteraf in de gevel geboord. Gevelbakstenen welke na het boren van de sparing in de gevel los liggen dienen te worden verlijmd met PU-steenlijm.

Montage zonneschermen / gevelaccessoires

Zware zonneschermen zoals knik arm zonnenscherm of gevelreclame dient men met geschikte bevestigingsmiddelen naar de stabiele achterconstructie te monteren.

Kleine gevelaccessoires zoals huisnummerplaatjes, buitenlampen, bloembakjes en een brievenbus kunnen eenvoudig door middel van een standaard schroef en geschikte plug direct op de gevel gemonteerd worden.

Tuinmuren en vrijdragende constructies

Het ClickBrick droogstapelsysteem bezit geen eigen stabiliteit. Toch is toepassing in tuinmuren of andere vrijdragende constructies mogelijk bij gebruik van een hulpconstructie. Wienerberger kan hiervoor de eventuele benodigde technische begeleiding verzorgen.

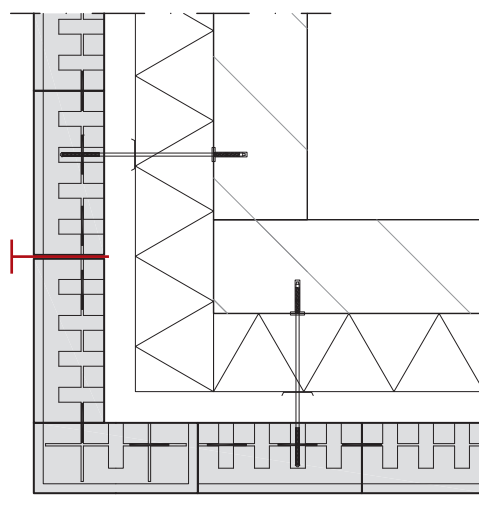
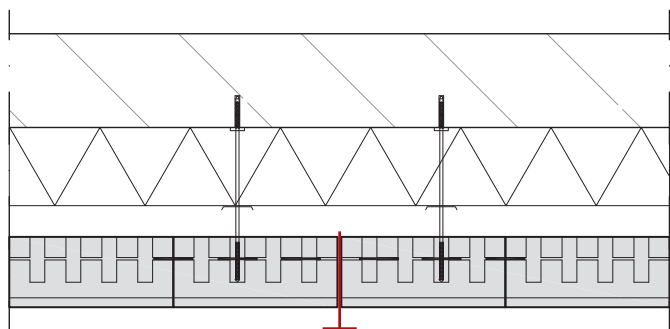
Houtskeletbouw

Indien u ClickBrick Pure toepast met een houtskeletbouw achterconstructie, houd dan rekening met de mogelijkheid om spouwankers te plaatsen in de verticale stijlen van de houtskeletbouwconstructie. De verticale stijlen dienen max. om de 400 mm te zijn aangebracht. Als deze mogelijkheid er niet is, breng dan aan de spouwzijde een 18 mm multiplex plaat (exterieur kwaliteit) aan.

Dilateren

Een ClickBrick Pure gevel wordt op dezelfde wijze gedilateerd als traditioneel gemetselde gevels. Dit geldt zowel voor verticale als horizontale dilataties. De richtlijnen voor het opstellen en uitvoeren van een dilatatieplan zijn opgenomen in de CUR-aanbeveling 82 'Beheersing van scheurvorming in metselwerk'.

Wienerberger stelt bij opdracht een dilatatievoorstel op ter goedkeuring van de betrokken bouwkundig constructeur. Dilataties dienen altijd over de volledige muurdikte te lopen. Een verticale dilatatievoeg is ongevuld en heeft een breedte van minimaal 5 mm. Een knipvoeg (voegbreedte = 0 mm) is geen dilatatievoeg. Bij horizontale dilatatievoegen dient een ruimte van minimaal 10 mm aanwezig te zijn tussen de onderkant van de geveldrager en de bovenzijde van de ClickBrick Pure gevelbaksteen.



Goede details maken het verschil

Typemonster geeft slechts een indicatie

Een vooraf verstrekt kleurmonster is altijd een typemonster, waaraan u geen rechten kunt ontleen. Het geeft uitsluitend een indicatie van de kleur, structuur en afmetingen. Het leveringsmonster geeft uiteindelijk de werkelijke kenmerken.

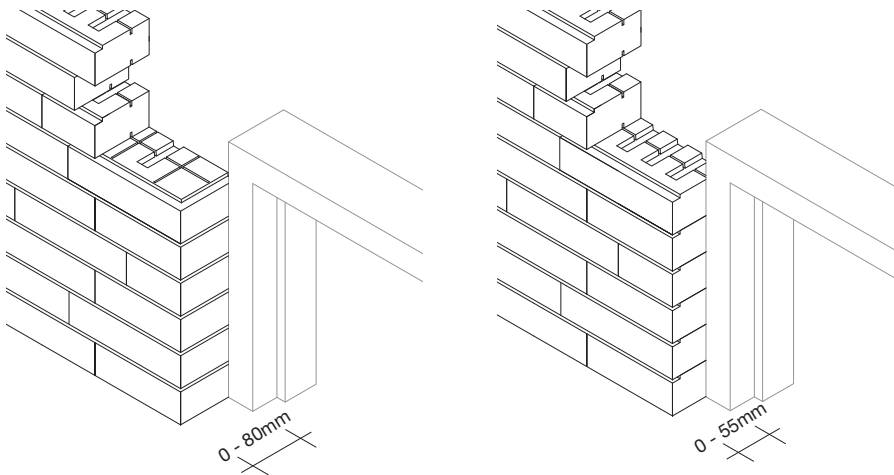
Waterafvoer

Zorg voor een goede detaillering voor de waterafvoer om onregelmatige vervuiling en te zware vochtbelasting van het metselwerk tegen te gaan. Zorg bijvoorbeeld voor goede muurafdekkingen, een dorpel met overstek van minimaal 30 mm en een waterhol.

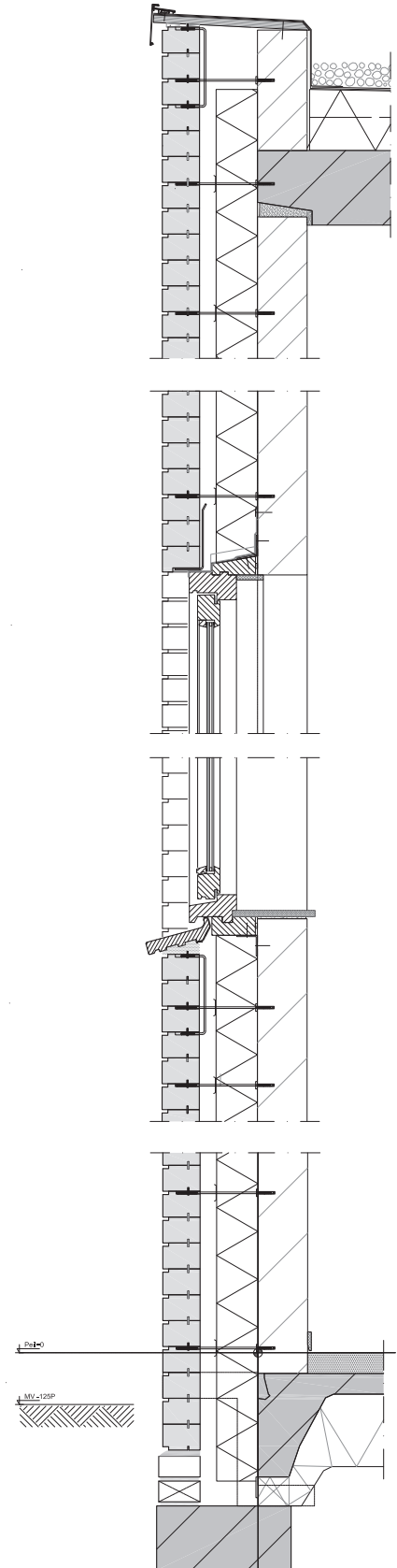
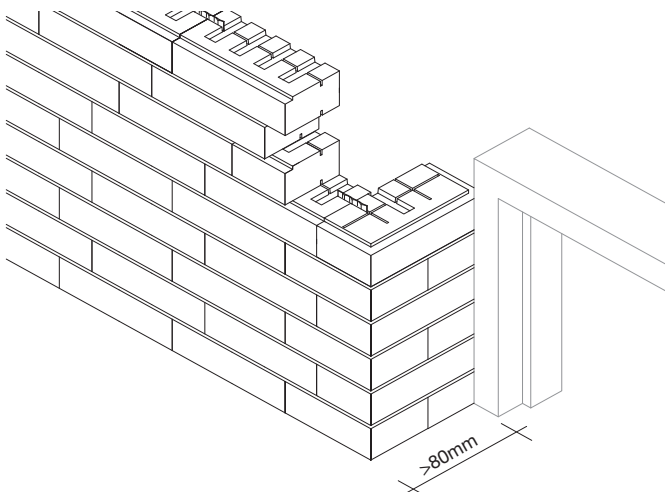
Voor waterkeringen in het buitenblad kunt u geen lood toepassen tussen de stenen of lateien, omdat de felsnaden van het lood te dik zijn voor de zeer geringe toleranties in de hoogte van het ClickBrick gevelsysteem. Geadviseerd wordt om kunststof of EPDM slabben toe te passen uit één stuk of met vlakke lasnaden. Lood kan wel in de kimlaag van het ClickBrick gevelsysteem worden opgenomen, omdat dit een gewone mortelvoeg is.

Neggekanten

De in de bouw gebruikelijke kozijnaansluitingen met een neggemaat van 60 mm tot 80 mm zijn ook met ClickBrick Pure goed te realiseren. Afhankelijk van de neggekant en neggemaat kunt u kiezen om een hoeksteen of standaard steen (bij neggemaat tot max. 55 mm) als neggekantsteen te gebruiken.



Als u kiest voor een neggekant van meer dan 80 mm, gebruik dan een hoeksteen voor de neggekanten. Zie onderstaand detail:



Meer informatie

In deze brochure zijn de belangrijkste aandachtspunten en ontwerpaanbevelingen voor het innovatieve en duurzame en volledig circulaire ClickBrick Pure droogstapelsysteem beschreven. Uiteraard kunnen we niet alle bouwtechnische (on)mogelijkheden opnemen. Als u nog vragen heeft of aanvullende informatie wenst, neem dan contact op met onze afdeling Bouwtechniek & Services.





Wienerberger B.V.

Hogeweg 95
5301 LK Zaltbommel
Postbus 144
5300 AC Zaltbommel

T 088 - 118 51 11
info.nl@wienerberger.com
www.wienerberger.nl/clickbrick

